

Centro de Informática y Telecomunicaciones

INSTALACIÓN DE MICROSOFT OFFICE USANDO LA PLATAFORMA DE OFFICE 365

Por: **Alejandro A. García Lebrón**

Consultor de Análisis y Desarrollo de Sistemas



REQUISITOS PARA OBTENER ESTE SERVICIO

Requisito mínimo para obtener el servicio:

- Ser estudiante activo de la Institución
- Tener vigente su correo electrónico institucional (user@cunisanjuan.edu)

Nota: De tener alguna dificultad en acceder al correo electrónico puedes pasar por el Centro de Informática y Telecomunicaciones (C.I.T.) o con los técnicos del salón I02 para brindarte la ayuda correspondiente.

Este servicio sólo puedes instalarlo en 5 equipos por cuenta. Incluye Computadoras (Desktop o Laptops), Tablets, y Teléfonos Celulares.

Requisitos mínimos para la instalación de la versión Office 2016 Professional Plus Edition

- 1 GHz de procesador Intel o AMD
- 2GB Memoria RAM
- 3 GB de espacio disponible en el disco duro
- Windows 7 Service Pack 1, MacOSX 10.7, Android 4.1, IOS 8 o un Sistema Operativo más reciente
- La computadora debe estar actualizada con .Net Framework 3.5; preferible 4.5 LCR

Notas: Para verificar la capacidad de la computadora para indicar los requisitos mínimos debe ir a Control Panel y luego la opción llamada de System.

PASOS A SEGUIR PARA LA INSTALACIÓN DE MICROSOFT OFFICE

Para instalar MS Office necesita lo siguiente:

1. Acceder a su navegador de su preferencia (Chrome, Firefox , Etc.) y visitar la página <https://login.microsoftonline.com>.
2. Entrar con sus credenciales de usuario y contraseña que le asignó el C.I.T. (en la **Figura A** muestra la página en donde puedes iniciar la sección de Office 365).
3. En la **Figura B**, muestra la pantalla principal donde puedes usar las distintas aplicaciones dentro de Office 365. En la pantalla principal te indica un botón llamado “Install Office 365”, en donde se activará automáticamente un ejecutador, si te sucedió de esta manera pasa por la pagina 5 de este documento.
4. Si no te sale el botón de Instalación en el menú principal, puedes ir a la aplicación de Outlook.

Figura A: Pantalla de Iniciar Sección

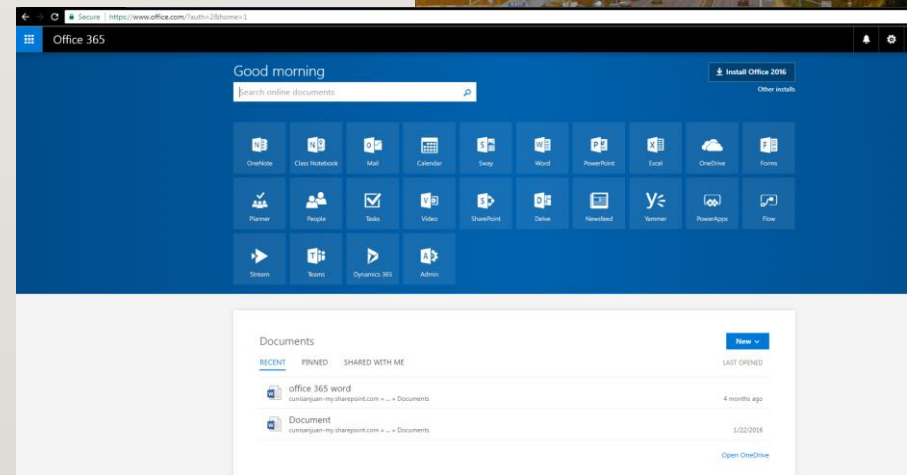
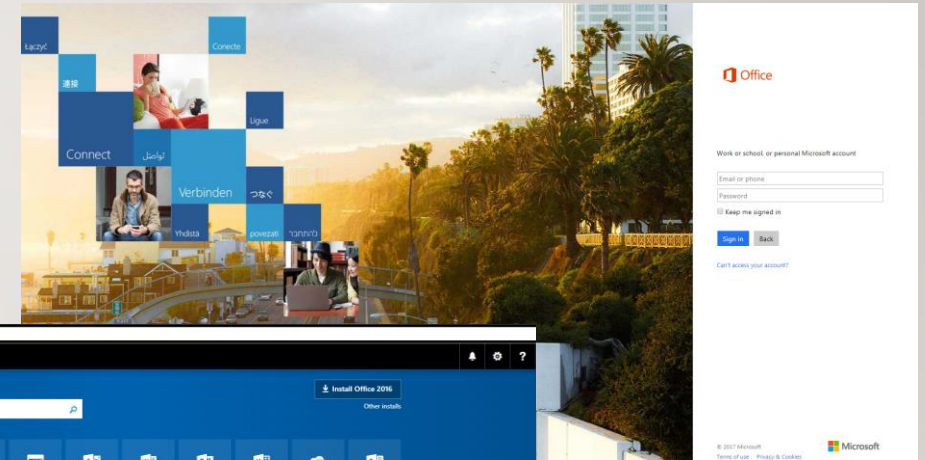


Figura B: El Menú Principal

CONTINUACIÓN DE PASOS A SEGUIR CON LA INSTALACIÓN DE MICROSOFT OFFICE

5. Dentro de la aplicación de Outlook le vas a dar un clic en su nombre donde se muestra en la **Figura C** que queda en la manos derecha en la parte superior.
6. Cuando le distes el clic a tu nombre te va a desplegar unas opciones que se muestran en la **Figura C**, luego ve directo a donde dice “[View Account](#)” y le das un clic en esta opción.
7. Una vez que le diste a “[View Account](#)”, te va salir otra página como la **Figura D**, donde muestra toda la configuración de la plataforma, solo vas a ir en la opción donde dice “[Install Status](#)”, y la opción de un enlace que dice “[Install Desktop Application](#)”.
8. Te saldrá un breve resumen de los paquetes que se van estar instalando en la computadora, como lo muestra en la **Figura E**.

Figura C: opción de Cuentas Office365

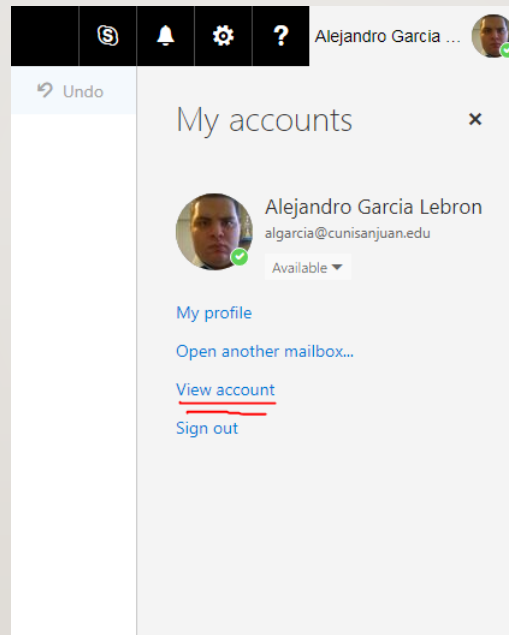


Figura D: Configuración de la Cuenta de Office365

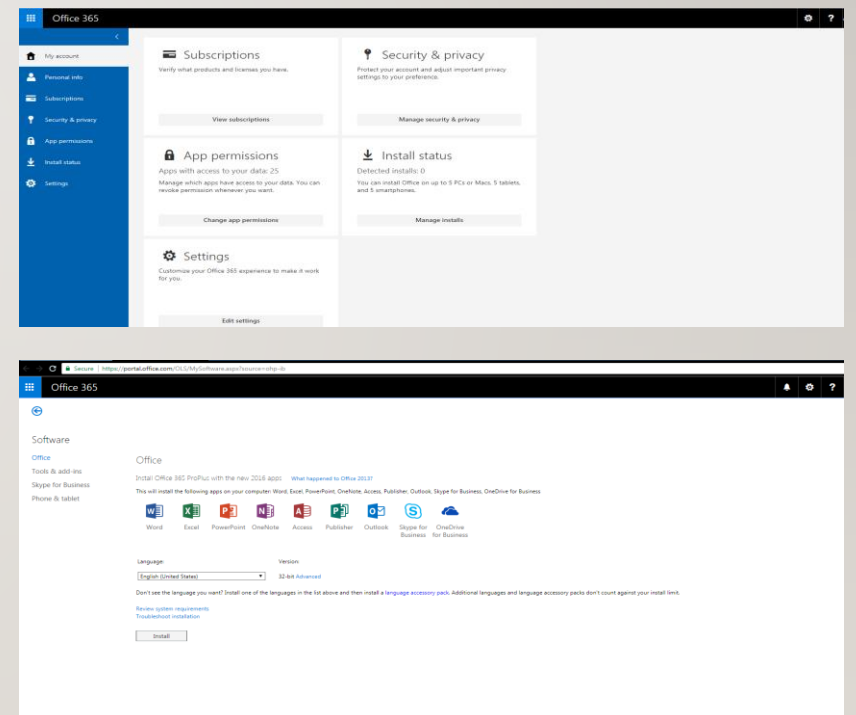
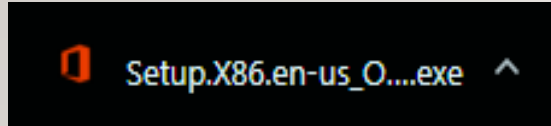


Figura E: instalación de paquete de Office

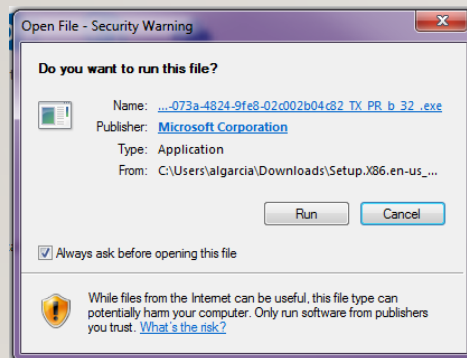
Nota: Antes de bajar el ejecutador favor de verificar qué tipo de sistema operativo (Windows o MACOS) tiene y su tipo de sistema: 64 bit o 32 bit (x86)

COMO USAR EL EJECUTADOR DE INSTALACIÓN DE MICROSOFT OFFICE

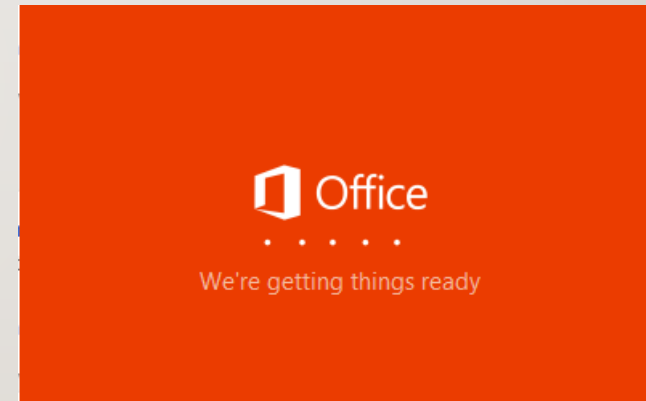
1. Este es el nombre del ejecutable para la instalación. Le das clic



2. Automáticamente como método de seguridad la computadora te preguntará si deseas correr el ejecutable.



3. Si seleccionaste que si, la computadora procede en bajar los archivos requeridos para la instalación, dependiendo de la capacidad de la computadora y la velocidad del Internet el proceso dura de 30 minutos a 1 hora.



4. Una vez que el ejecutador finaliza de instalar Office en su dispositivo, el ejecutador te indicará un mensaje que dice: “**Office se instaló de forma exitosa**”. Dar clic al botón que dice **Finish**. Se recomienda de reiniciar su dispositivo luego de la instalación.